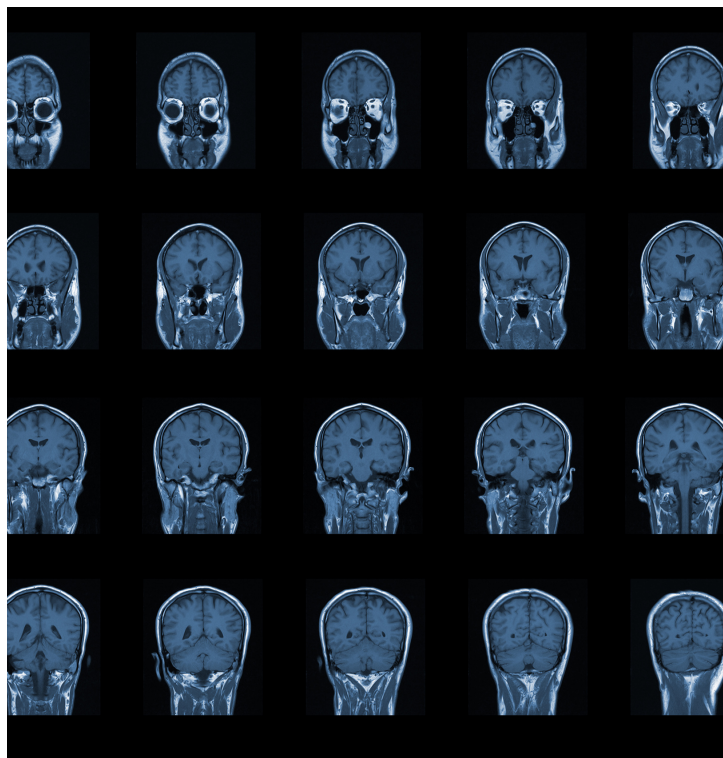


W TYM NUMERZE

Porady specjalisty -
Neuroborelioza - skutek
zaniechania

Temat tygodnia - Dr Irena
Wartołowska - wspomnienie o
wyjątkowym specjalście leczenia
astmy u dzieci

Dieta tygodnia: zalecenia
dietetyczne przy obciążeniu
Boreliozą.



NEUROBORELIOZA - SKUTECZNOŚĆ BIOREZONANSU BICOM OPTIMA

BOŻENA SZMAJDZIŃSKA - AUTOTYZOWANY TERAPEUTA BIOREZONANSU MAGNETYCZNEGO BICOM OPTIMA

Neuroborelioza jest neuroinfekcją – postacią boreliozy, w której zaatakowany został centralny lub obwodowy układ nerwowy

Spiralna budowa ułatwia krętkowi wnikanie do tkanek stawiających mechaniczny opór. Do układu nerwowego krętka docierają głównie naczyniami krwionośnymi i bez problemu osadzają się w korzeniach (korzonkach) nerwowych, które pozbawione są bariery krew-mózg.

Objawy neuroboreliozy zależne są od zaatakowanej struktury układu nerwowego i od patomechanizmu uruchomionego przez krętka. Może nim być: cytotoksyczność krętek, działanie neurotoksycznych mediatorów, stymulacja reakcji zapalnej i mechanizmów autoimmunizacyjnych. Często objawy neurologiczne są poprzedzone innymi objawami. Znajomość następstwa objawów u chorego i sytuacji częstotliwości boreliozy w regionie jest pomocna w prawidłowym rozpoznaniu neuroboreliozy.

Antybiotyki ucinają bakterie, łącząc się z organellami bogatymi w RNA, czyli rybosomami: zatrzymują tworzenie białek niezbędnych do budowy ściany komórkowej i do metabolizmu komórek. Niektóre nowsze antybiotyki ingerują w syntezę DNA/RNA (np. Ciuro i inne chinoliny ingerują w gyrację 3 – enzym, który rozplata łańcuch DNA przed podziałem). Kiedy bakteria znajduje się między podziałami (w stanie uśpienia), żaden antybiotyk na nią nie zadziała, ponadto pod wpływem antybiotyku krętka borelli mutuje. Terapia na boreliozę przy użyciu aparatu BICOM optima New® to nie tylko wyeliminowanie obciążającej nasz organizm bakterii, ale także usunięcie toksyn, wspomaganie układu nerwowego i odbudowa neuroprzewodników..

Terapie powinny odbywać się według indywidualnych zaleceń terapeuty. Ilość wizyt zależna jest od stanu pacjenta. Jedna terapia trwa od 30 minut do 2 godzin. Ważne jest wypicie wody w ciągu całej doby po terapii oraz nie stosowanie używek.

Rekomendujemy połączenie terapii Biorezonansem Magnetycznym BICOM z terapią Generatorem Plazmowym RPZ-15 w celu osiągnięcia najlepszych efektów i szybkiej poprawy zdrowia. Bardzo dobrze sprawdza się takie połączenie przy likwidacji boreliozy i jej koinfekcji,

W naszym gabinecie spotkaliśmy się z licznymi przypadkami borelii.

W wielu z nich skutecznie udało nam się nie tylko zminimalizować objawy ale i ostatecznie usunąć bakterię.

DR IRENA WARTOŁOWSKA- WYJĄTKOWY LEKARZ

MEDBICOM

Irena Wartołowska była lekarzem, pracującym w jednej z dziecięcych poradni alergologicznych w Warszawie. Jako pierwsza w Polsce powiązała obciążenie pasożytami z przewlekłymi chorobami. Napisała opracowanie pt " Metabolity pasożytów jako główny czynnik patogenny w powstawaniu astmy u dzieci". W swojej pracy zawarła tezę, że pasożyty blokują ciała odpornościowe, torując drogę wirusom i bakteriom, dają stany spastyczne dróg oddechowych, powodują zwiększoną przepuszczalność naczyń. Są mocnym alergenem, dającym ekspozycję do wszelkich następných uczuleń.

W podsumowaniu swojej pracy napisała:

Praktyka czasami wyprzedza naukę. Sprawa pasożytów, ich szerokiego patogennego znaczenia musi znaleźć zainteresowanie nie tylko wśród lekarzy internistów, ale również immunologów.

We wszystkich nawrotowych chorobach, przebiegających z klinicznymi objawami zarobaczenia, do których należy między innymi i astma, powinno się brać pod uwagę współistniejącą inwazję pasożytami i usuwać je w oparciu o objawy kliniczne, nie tracić czasu na badania koprologiczne.

Niestety, środowisko lekarskie z nielicznymi wyjątkami nie stosuje w praktyce sprawdzonych metod leczenia dr Wartołowskiej, zalecając skutki pastylką lub maścią.

Dzisiejsza medycyna jest zainteresowana jedynie leczeniem objawowym, nie przyczynowym.

W środowisku medycyny holistycznej Dr Irena Wartołowska stała się autorytetem.

Zmarła w wieku 90 lat, stając się inspiracją dla wielu terapeutów



ZALECENIA DIETETYCZNE PRZY OBCIĄŻENIU BORELIOZĄ

BOŻENA SZMAJDZIŃSKA- DIETETYK KLINICZNY

PRODUKTY ZALECANE W DIECIE PRZY BORELIOZIE

- uwzględnianie żywności jak najmniej przetworzonej,
- wzbogacanie diety w zdrowe tłuszcze jedno- i wielonienasycone,
- wykluczenie cukru i produktów z jego dodatkiem,
- urozmaicenie diety poprzez dodawanie owoców i warzyw do każdego posiłku,
- podkreślanie istotności odpowiedniego nawodnienia i zalecanie wypijania 6-8 szklanek wody dziennie.

Źródłem dobroczynnych, działających przeciwzapalnie tłuszczów jedno- i wielonienasyconych są oleje roślinne oraz awokado, a także... tłuste ryby, jak łosoś, węgorz, pstrąg, śledź, makrela. Tłuszcze te na poziomie komórkowym redukują procesy utleniania, a więc działają przeciwutleniająco, zapobiegając śmierci komórek organizmu. Podobnie działają witaminy przeciwutleniające, takie jak A, C, E. Wraz z odpowiednią podażą produktów bogatych w cynk, selen i miedź, będą wzmacniać tkankę chrzęstną, która bardzo mocno jest narażona na uszkodzenia przy boreliozie. Źródłami tych składników odżywczych mogą być ciemnozielone warzywa liściaste, a także owoce jagodowe.

Korzystnym, działającym przeciwzapalnie składnikiem diety może być kurkuma

Wśród produktów korzystnych przy boreliozie należy wymienić też zioła: goździki, jeżówkę, pokrzywę, skrzyp polny, czystek zwyczajny, krwawnik oraz brzozę.

PRODUKTY, KTÓRE NALEŻY WYELIMINOWAĆ:

- rafinowane węglowodany, jak białe pieczywo, ryż biały, mąka pszenna oczyszczona,
- źródła kwasu szczawiowego, np. szczaw, orzeszki ziemne,
- alkohol, kawa i napoje zawierające kofeinę. Borelioza i kawa nie idą w parze.