

### W TYM NUMERZE

Porady specjalisty - Czy można przedawkować witaminę C

Temat miesiąca - Pasożyty i konsekwencje ich posiadania w organizmie.

Terapia miesiąca:  
Najskuteczniejsze terapie usuwające obciążenie pasożytami. .

## LEPIEJ MIEĆ TASIEMCA, NIŻ ŻADNEGO ŻYCIA WEWNĘTRZNEGO...

BOŻENA SZMAJDZIŃSKA-AUTORYZOWANY TERAPEUTA  
BIOREZONANSU MAGNETYCZNEGO BICOM OPTIMA

Taka oto myśl przewodnia była wypisana graffiti przez wiele lat na filarze zjazdu z trasy zamkowej w Szczecinie.

Zawsze mnie bawiła ta sentencja, wprowadzając jednocześnie niepokój i przemożny obowiązek na natychmiastowe wykonanie testu diagnostycznego na obecność pasożytów.

Czasami okazywało się, że posiadałam bogate życie wewnętrzne i te duchowe i te obce. Dzięki biorezonansowi tych niepożądanych obcych mogłam się pozbyć, z pozostałymi nie walczę...

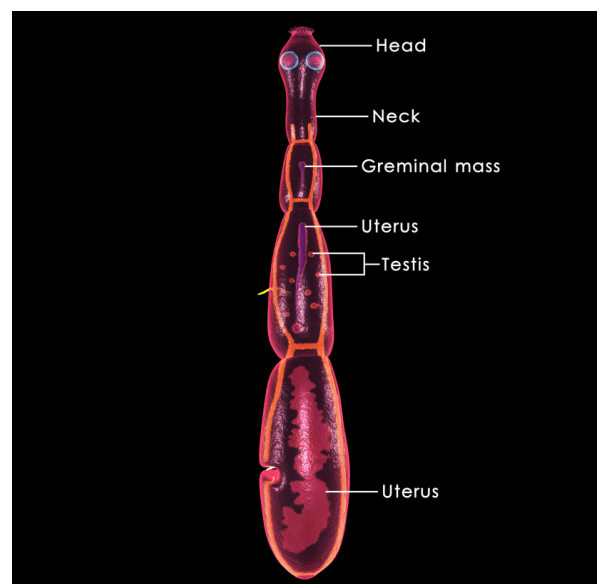
Obciążenie pasożytami u ludzi jest bardzo powszechne, chociaż często wypierane psychicznie.

Sukcesywnie poddajemy odrobaczaniu nasze zwierzęta, tkwiąc w nieuzasadnionym przekonaniu, że pasożyty mają z jakiegoś powodu respekt i szacunek do człowieka, w żaden sposób nie przekraczają granicy przyzwoitości i nie zagnieżdżają się w naszym układzie nerwowym pokarmowym moczowym, w tkance łącznej...

Niestety, jesteśmy nosicielami wielu gatunków pasożytów, trudnych do zdiagnozowania farmakologicznie i do ich usunięcia - oprócz dorosłych osobników, również jaj, cyst.

Konsekwencje obciążenia pasożytniczego dzieci to: Lamblioza, toksoplazmoza, owsica, toksokaroza, glistnica, borelioza

U dorosłych obciążenie wieloletnie pasożytami może skutkować chorobami układu nerwowego, układu ruchu - zwyrodnieniami kręgosłupa i stawów, AZS. Źle postawiona diagnoza powoduje bardzo duże konsekwencje zdrowotne. Przyczyną w wielu przypadkach są pasożyty



# DIAGNOSTYKA I TERAPIE USUWAJĄCE PASOŻYTY W GABINETACH

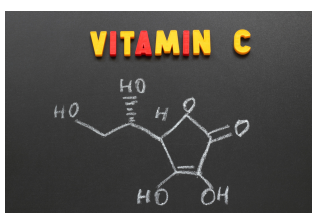
## MEDBICOM

MEDBICOM

Najskuteczniejszą metodą zdiagnozowania i usunięcia pasożytów jest metoda biorezonansu magnetycznego BICOM OPTIMA



Pacjentom, którzy zgłaszają się do naszych gabinetów z dolegliwościami pozornie nie związanymi z obciążeniem pasożytniczym wykonujemy test diagnostyczny potwierdzający lub wykluczający obciążenie pasożytnicze, ponieważ obciążenie pasożytnicze jest najważniejsze z punktu widzenia wyeliminowania dolegliwości pacjenta z którymi trafił do naszego gabinetu. Pasożyty są największym patogenem, który "rozwleka" po całym organizmie bakterie i grzyby, dlatego zawsze traktowany jest jako priorytet.



# WITAMINA C - CZY MOŻNA JĄ PRZEDAWKOWAĆ?

DUO LIFE.EU

W przypadku witaminy C objawy jej niedoborów są zróżnicowane w zależności od ilości dostarczonej z pożywieniem oraz od indywidualnych reakcji organizmu na jej niedostateczne spożycie. Najczęstszymi objawami niedoboru witaminy C są:

- zaburzenia w tworzeniu kolagenu,
- zaburzenia w przemianie kwasów tłuszczowych i cholesterolu,
- osłabienie naczyń włosowatych i możliwość wystąpienia krwawych wybroczyn,
- niedokrwistość,
- zmniejszona odporność na infekcje,
- ogólne osłabienie organizmu, bóle mięśni, zmęczenie, brak apetytu,
- zmiany w dziąsłach – obrzmienie, krwawienie dziąseł.

Dzienne zapotrzebowanie na witaminę C u zdrowej osoby mieści się w przedziale 20-120 mg. Musimy jednak pamiętać, że zapotrzebowanie zmienia się w zależności od stanu zdrowia, samopoczucia, dnia. Witamina C jest niezwykle ważna w organizmie.

Kiedy wzrasta zapotrzebowanie na WITAMINĘ C?

- W stanie przeziębienia,
  - U osób z nadciśnieniem tętniczym,
  - U cukrzyków
  - U osób nadużywających alkoholu i palaczy,
- U osób narażonych na stres i prowadzących nieprawidłowy tryb życia (mało ruchu, snu, nieprawidłowe odżywianie). Organizm świetnie radzi sobie z usuwaniem nadmiarów witaminy C z moczem. Ryzyko jej przedawkowania jest niewielkie, a nawet gdy taka sytuacja wystąpi, objaw przesytu to lekkie dolegliwości ze strony układu pokarmowego. Zapotrzebowanie na witaminę C jest kwestią indywidualną. Powszechna jest opinia, że dawki witaminy C zgodne z zaleceniami Instytutu Żywności i Żywienia stanowią tylko niezbędne minimum, a dawka optymalna jest znacznie wyższa.